



Nel ringraziarvi per la scelta, ci preghiamo fornirVi alcune informazioni.

Questo articolo è fabbricato interamente in Italia ed è realizzato in Pietraluce®, un materiale di elevata qualità e grande resistenza all'uso. La sua resistenza è stata testata contro gli abituali prodotti da bagno, ma anche contro: lucido per scarpe, tintura per capelli, rossetto, inchiostro, succo di pomodoro, caffè; perfino acetone, cloro, alcool etilico e acqua ossigenata non hanno creato alcun problema.

Pietraluce®, rispetto alla ceramica, è caratterizzato da un miglior riflesso luminoso e da una migliore elasticità all'urto; la sua superficie è molto più liscia e si distingue perciò per la sua grande lucentezza.

Potrete facilmente mantenere questa lucentezza per molto tempo, soprattutto se eviterete l'uso di oggetti/prodotti abrasivi o graffianti: **per la pulizia, pertanto, utilizzate sempre panni morbidi e puliti e detergenti liquidi.**

Pietraluce® è antibatterico e anticalcare; eventuali depositi calcarei vengono comunque rimossi con normali prodotti anticalcare.

Se la superficie dovesse nel tempo risultare opacizzata, può essere ripristinata con un normale polish lucidante per auto. Macchie particolari, come per esempio quelle di sigaretta, possono venire facilmente asportate con carta abrasiva molto fine (almeno grana 1000); successivamente, la parte resa opaca, può venire ripristinata con un normale polish lucidante per auto.

Per abbreviare i tempi di lavoro, è possibile impiegare una macchinetta lucidante a bassa velocità (massimo 2000 giri/min).

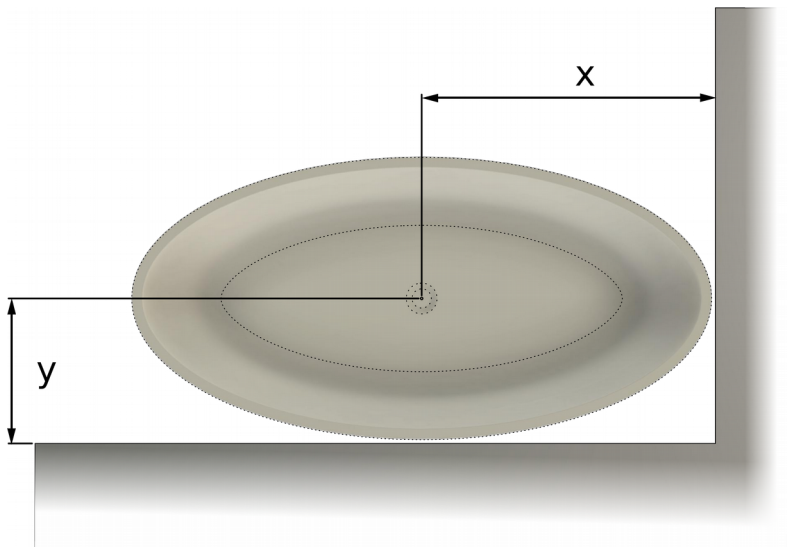
Per la riparazione di scheggiature o profonde rigature della superficie, potete utilizzare il nostro kit di riparazione.

Pietraluce® si può forare e tagliare con normali utensili in acciaio. Eventuali piccoli adattamenti che si rendessero necessari in sede di installazione, possono essere facilmente effettuati con un flessibile.

Dettagli tecnici Technical data

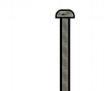
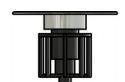
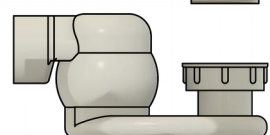
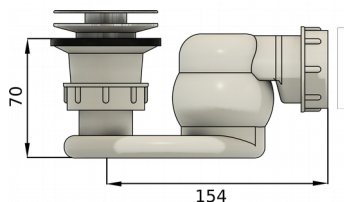
Modello	Altezza	Peso	Volume d'acqua
Model	Height	Weight	Water Volume
1760 x 900	520 mm	170 kg	250 L
1650 x 800	520 mm	150 kg	220 L
1500 x 750	520 mm	130 kg	200 L

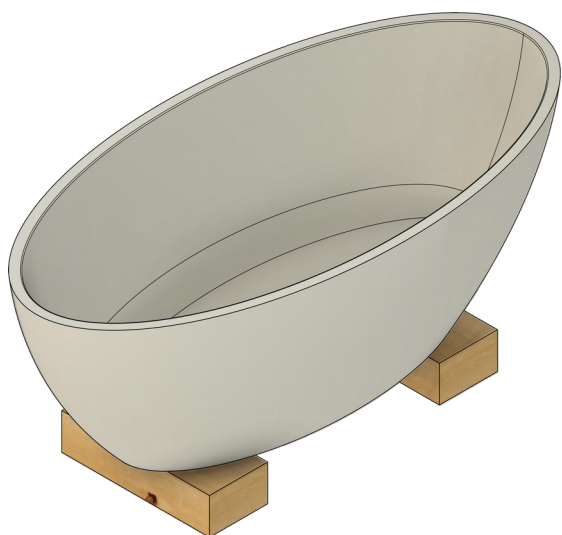
Montaggio a muro Wall mounting



Modello	x	y
Model		
1760 x 900	> 90 cm	> 46 cm
1650 x 800	> 83 cm	> 41 cm
1500 x 750	> 76 cm	> 39 cm

Dispositivo di scarico Drainage system

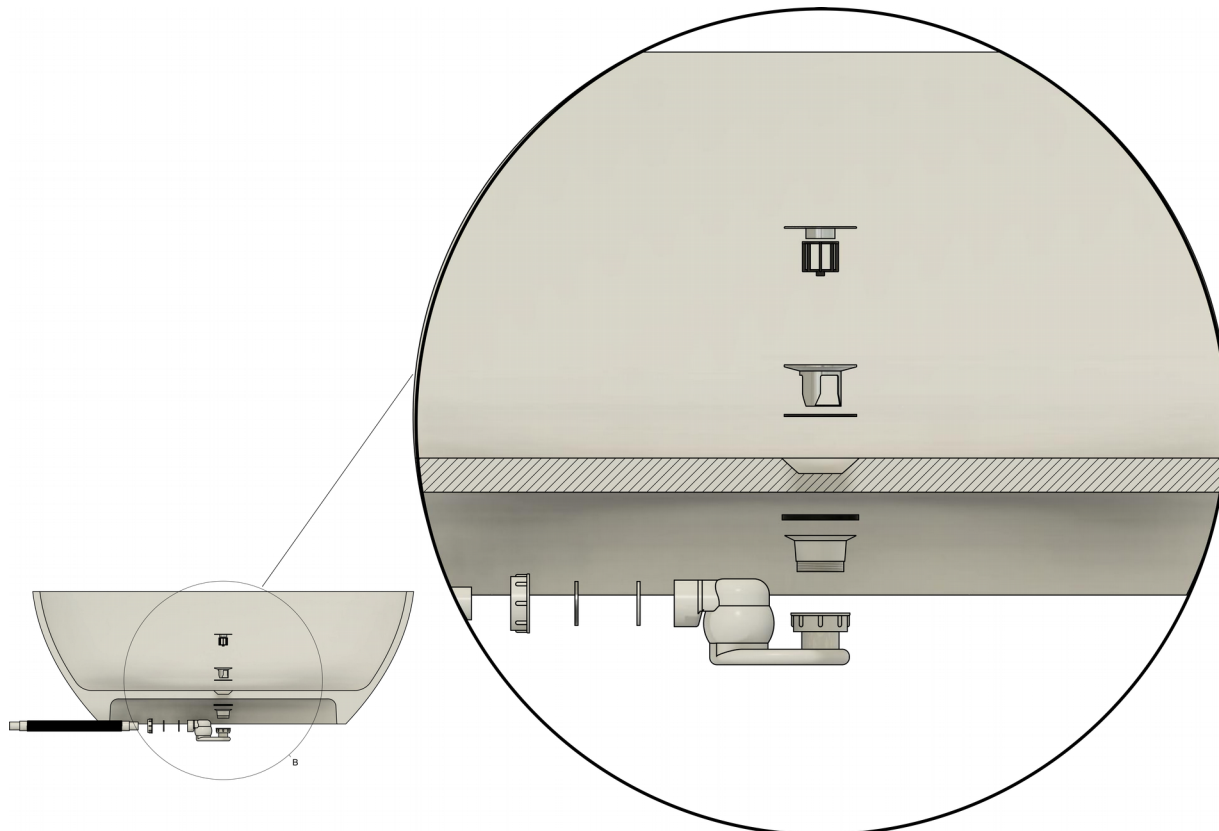




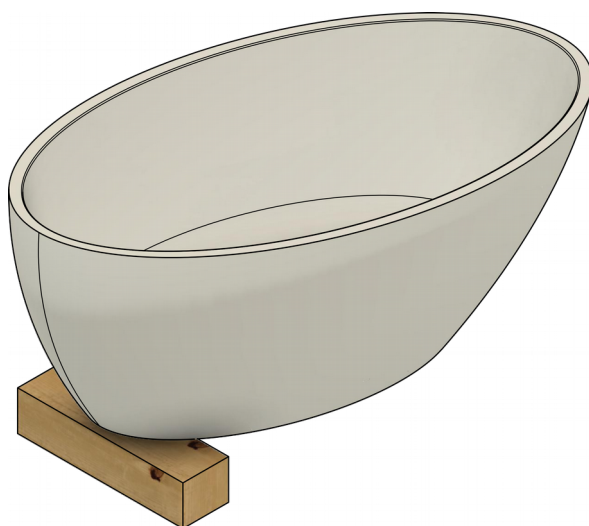
1

Estrarre con attenzione la vasca dal suo imballaggio e, dopo averlo correttamente smaltito, posare la vasca su due supporti in modo che sia sollevata da terra e con il foro pileta in corrispondenza del tubo di scarico (1).

Avvitare la pileta alla sua sottoparte ricordandosi posizionare le apposite guarnizioni; avvitare il sifone alla pileta e collegare infine il tubo flessibile allo scarico a pavimento (2).



2



3

Verificare, facendo scorrere dell'acqua nella vasca, che il sistema sia correttamente installato e che non si verifichino perdite(3).

Rimuovere con estrema attenzione i supporti da sotto la vasca, uno alla volta (4).

4



5

Sigillare la vasca a terra utilizzando del silicone(5).