

design L+R PALOMBA

1997

## 5050/S + TS01/52 Twin Set 52

Lavabo cm 52 sospeso monoforo + staffa di fissaggio a parete

• CON TROPPOPIENO • SENZA FORO RUBINETTO SU RICHIESTA

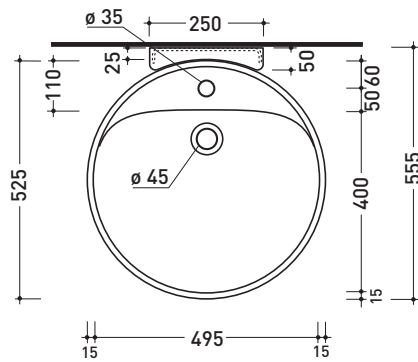
Complementi: **Rubinetti monoforo lavabo linea ONE - NOKÈ - FOLD - X1**  
**Accessori linea TWO - HOOP - NOKÈ - FOLD**

Accessori tecnici: **Sifone cromo (SIFL/CR) - Sifone telescopico cromo (SIFL066)**  
**Piletta Stop&Go (PLSG)**  
**Piletta Stop&Go in ceramica (PLCE)**  
**Set 2 pezzi rubinetto filtro cromo (RF026)**

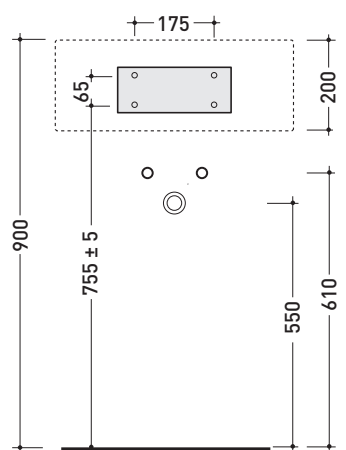
Dim. Imballo lavabo: 55 x 22,5 x 55 cm | Peso 19,5 kg | Pz. Pallet n° 18

Dim. Imballo staffa: 38 x 15 x 8 cm | Peso 2,4 kg | Pz. Pallet n° -

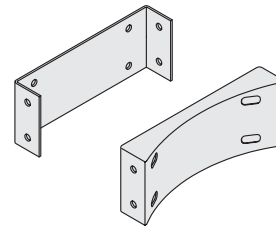
CE UNI EN 14688 - CL20 Dop-No14688



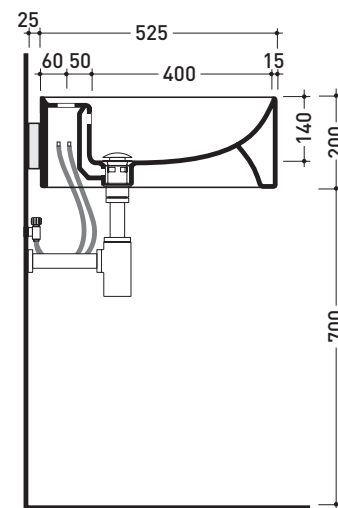
vista zenitale / zenital view



vista frontale fissaggio staffa  
fixing bracket frontal view



staffa di fissaggio  
fixing bracket



sezione longitudinale / section

dimensioni in mm

CERAMICA: finiture lucide



bianco

Le misure dimensionali riportate hanno una tolleranza del 2%

design L+R PALOMBA

1997

## 5050/S + TS02/52 Twin Set 52

Lavabo cm 52 sospeso monoforo + staffa di fissaggio ad angolo

• CON TROPPOPIENO • SENZA FORO RUBINETTO SU RICHIESTA

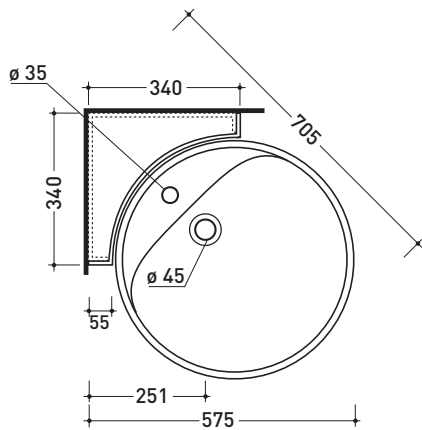
Complementi: **Rubinetti monoforo lavabo linea ONE - NOKÈ - FOLD - X1**  
**Accessori linea TWO - HOOP - NOKÈ - FOLD**

Accessori tecnici: **Sifone cromo (SIFL/CR) - Sifone telescopico cromo (SIFL066)**  
**Piletta Stop&Go (PLSG)**  
**Piletta Stop&Go in ceramica (PLCE)**  
**Set 2 pezzi rubinetto filtro cromo (RF026)**

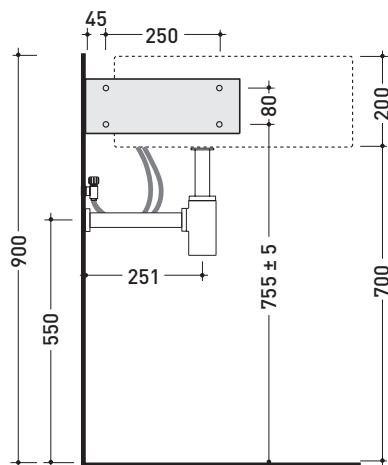
Dim. Imballo lavabo: 55 x 22,5 x 55 cm | Peso 19,5 kg | Pz. Pallet n° 18

Dim. Imballo staffa: 35 x 34 x 14 cm | Peso 5,5 kg | Pz. Pallet n° -

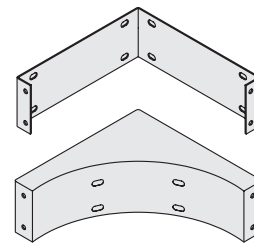
CE UNI EN 14688 - CL20 Dop-No14688



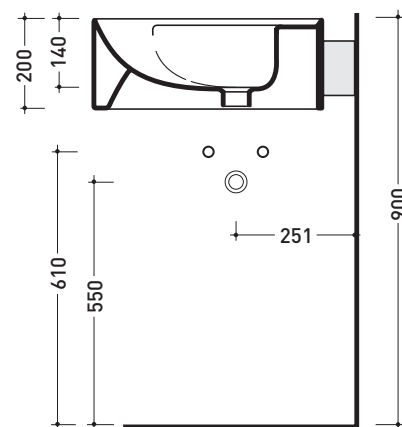
vista zenitale / zenital view



vista frontale fissaggio staffa  
fixing bracket frontal view



staffa di fissaggio  
fixing bracket



vista laterale  
lateral view

dimensioni in mm

CERAMICA: finiture lucide



bianco

Le misure dimensionali riportate hanno una tolleranza del 2%