

design **JASPER MORRISON**

2014

BNCW03

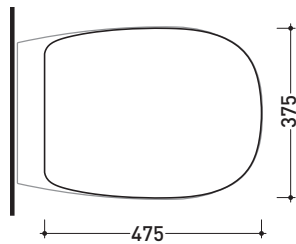
Coprivaso avvolgente in termoindurente a discesa rallentata
con cerniere a sgancio rapido

Complementi: **Bonola vaso sospeso (BN118)**
Bonola goclean vaso sospeso (BN118G)

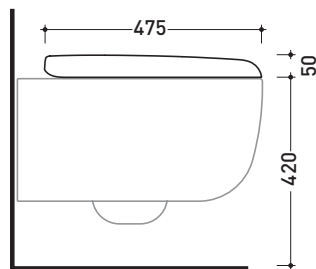
Dim. Imballo 55 x 40 x 7 | Peso 3,8 kg | Pz. Pallet n° -



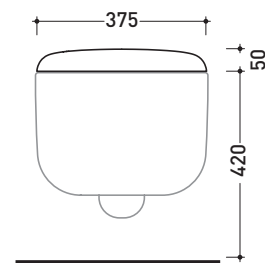
CE



vista zenitale / zenital view



vista laterale / lateral view



vista frontale / frontal view

dimensioni in mm

CERAMICA: finiture lucide



bianco nero

finiture opache



latte grafite grigio lava argilla

<http://www.ceramicaflaminia.it/it/lines/279-bonola>

©ceramicaflaminiaspa - è vietata la copia, la pubblicazione e la riproduzione anche parziale se non autorizzata

aprile 2019

